

english text

# L'ARCA

La rivista internazionale di architettura, design e comunicazione visiva | The international magazine of architecture, design and visual communication

Mario Cucinella Architects

Renzo Piano Building Workshop

3c+t Capolei Cavalli Architetti Associati

Marcello Guido

Studio Gaggiotti-Gambacorta & Associati

Maria Rita Mariani

Sergio Pascolo

Studio Carlo Moretti

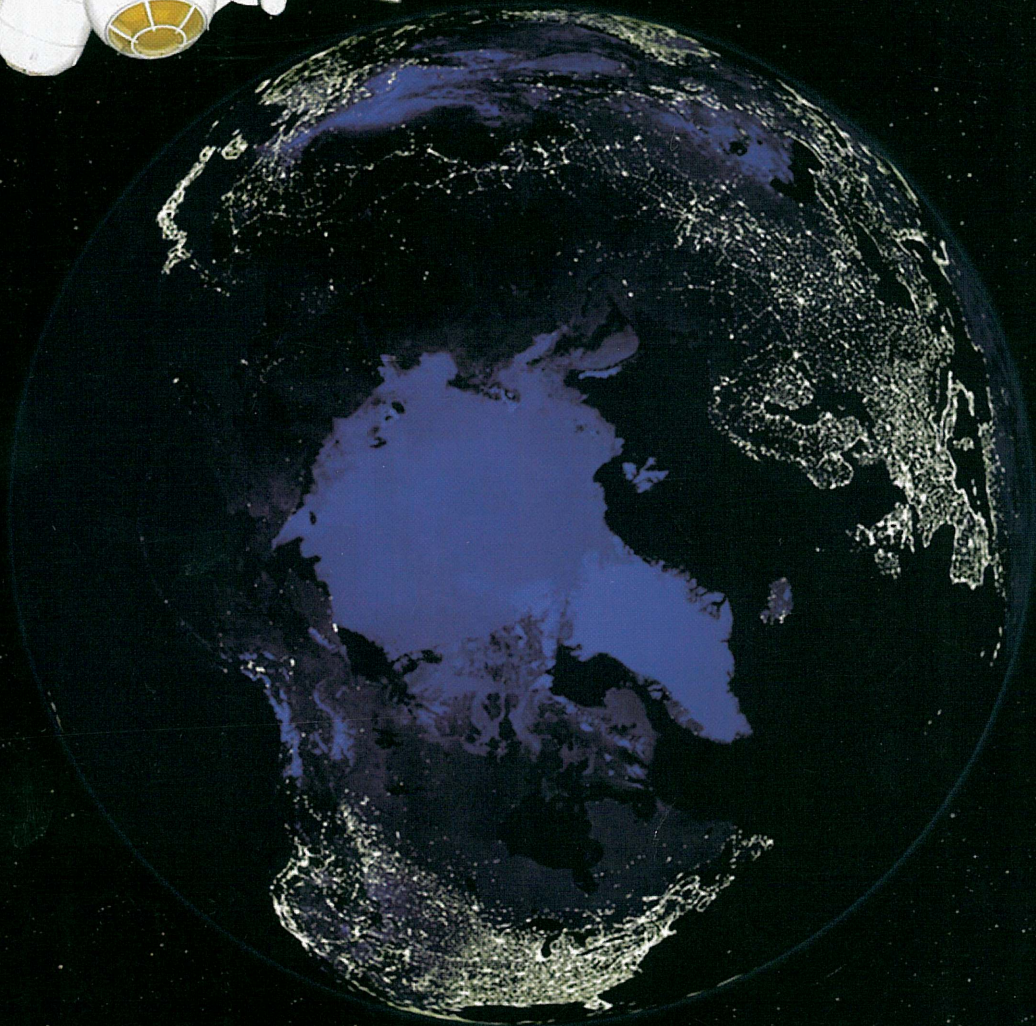
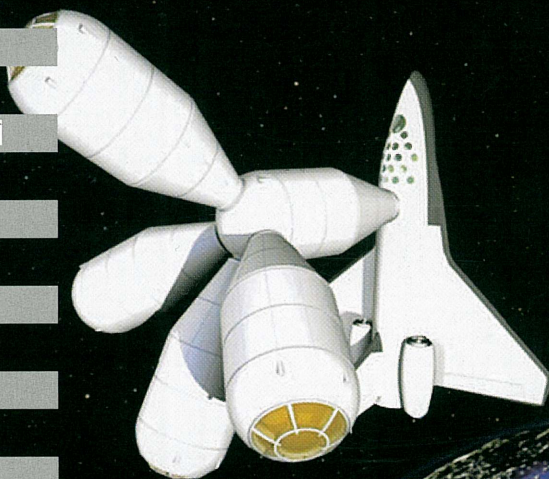
IS - in and out space

Foster and Partners

Concorso Padova Auditorium

Studio De Ferrari Architetti

Dante O. Benini & Partners Architects



Periodico mensile - Poste Italiane Spa  
Spedizione in abbonamento postale - D.L. 358/2003  
(conv. in L. 27/02/2004 n. 46) art. 1, comma 1, DCB Milano

ISSN 0394-2147



9 770394 214000

# Mario Cucinella Architects

## Ex Ducati, Rimini

Il progetto ha riguardato la sistemazione di un lotto e la costruzione di un nuovo edificio a destinazione commerciale e per uffici, nella zona sud di Rimini, sull'incrocio tra via Flaminia e viale della Repubblica. Per quanto riguarda l'edificio, l'intento è stato quello di creare un piano terra da destinarsi ad attività commerciali e altri tre piani di uffici, un sottotetto e un interrato, oltre a un parcheggio in superficie.

La costruzione si sviluppa su una pianta disposta a "L" e l'accesso è marcato da una profonda frattura – in corrispondenza dell'incrocio stradale – che risalta rispetto alla massa compatta delle facciate, che si sviluppano come un quarto di cerchio. Da una parte, sono rivestite da una sorta di "pelle" vegetale, mentre dall'altra presentano una finitura lignea.

L'involucro è realizzato con una griglia a maglia larga, di 60x60 cm in acciaio inox, fissata alla struttura dei ballatoi di accesso agli uffici e sulla quale crescono essenze rampicanti (gelsomino rincosperum) creando l'aspetto di un giardino verticale.

Sul retro, le due facciate rivolte all'interno del lotto formano un angolo di circa 90° e creano una zona protetta adibita a giardino e piazza coperta. Il piano terra consiste in 293 metri quadrati di spazio libero per attività commerciali e 100 metri quadrati di garage, diviso in due ali simmetriche con al centro la hall di ingresso, in cui è inserita la scala in vetro e acciaio e l'ascensore. Con la soluzione adottata, si viene a creare uno sviluppo in facciata di 50 metri adibito a vetrine sull'incrocio stradale, più altri 40 metri sul giardino interno al lotto.

Il piano tipo è composto da due ali simmetriche, ognuna delle quali suddivisa in uffici di diverso taglio dai 47, 57 e 70 metri quadrati netti, aggregabili tra loro.

Per le due facciate rivolte sul giardino interno, sono stati creati dei balconi di 1,5 metri di profondità di pertinenza degli uffici con pareti opaline (così da consentire sia l'ingresso della luce esterna sia di garantire la privacy agli uffici schermando gli sguardi dal ballatoio), e porte scorrevoli che garantiscono l'accesso agli uffici.

Al livello del sottotetto, una vetrata continua protetta da un sistema di tende interne, serve da coronamento all'edificio stesso.

*The project involved redeveloping a lot and constructing a new retail and office building in the south of Rimini, at the crossroads between Via Flaminia and Viale della Repubblica. As regards the building, the idea was to create a ground floor to be used for retail purposes and another three stories of offices, an under-roof area and basement, plus a car park at grade level. The building is constructed with an L-shaped base with the entrance located in front of the crossroads. The entrance is marked by a deep fracture which stands out from the compact mass of the façades, which extend in the form of a quarter of a circle and, on one side, are covered with a sort of vegetable "skin", so as to create a compact urban front, while on the other they have wooden finishing. This shell is made of a wide-knit grid measuring 60x60 cm made of stainless steel, connected to the structure of balconies leading to the offices where climbing plants (gelsomino rincosperum) have been planted to create the appearance of a vertical garden.*

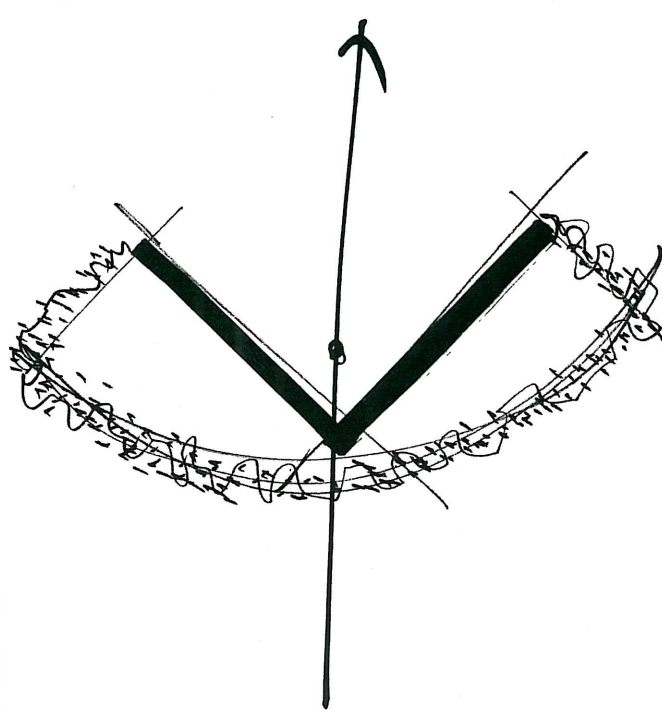
*At the rear, the two façades facing onto the inside of the lot form an angle of approximately 90° and create a sheltered area acting as a garden and covered courtyard.*

*The ground floor has 293 square metres of free space for retail activities and 100 square meters of garage, divided into two symmetrical wings with the entrance hall in the middle, where the glass and steel staircase and lift are located. The chosen design creates a 50-metre façade looking onto the crossroads, plus another 40 metres facing the internal garden on the inside of lot. A standard plan is composed of two symmetrical wings, each of which divided into offices of varying size (47, 57 and 70 square metres), which can be combined together. 1.5-metre deep balconies connected to the offices have been specially designed for the façades facing onto the internal garden.*

*The system, since it is permeable to both air and light, allows the distributional balconies to be considered as outside places. The office façade facing the balconies alternates opaline walls (so as to both let outside light in and guarantee privacy for the offices by preventing people from peering in from the balcony) with sliding doors leading through to the offices.*

*The interior front looks more homely, opening up to the garden. The two orthogonal façades facing the internal garden like ground-floor shop windows, while from the first to third floor they are all glazed and fitted with sliding fixtures.*

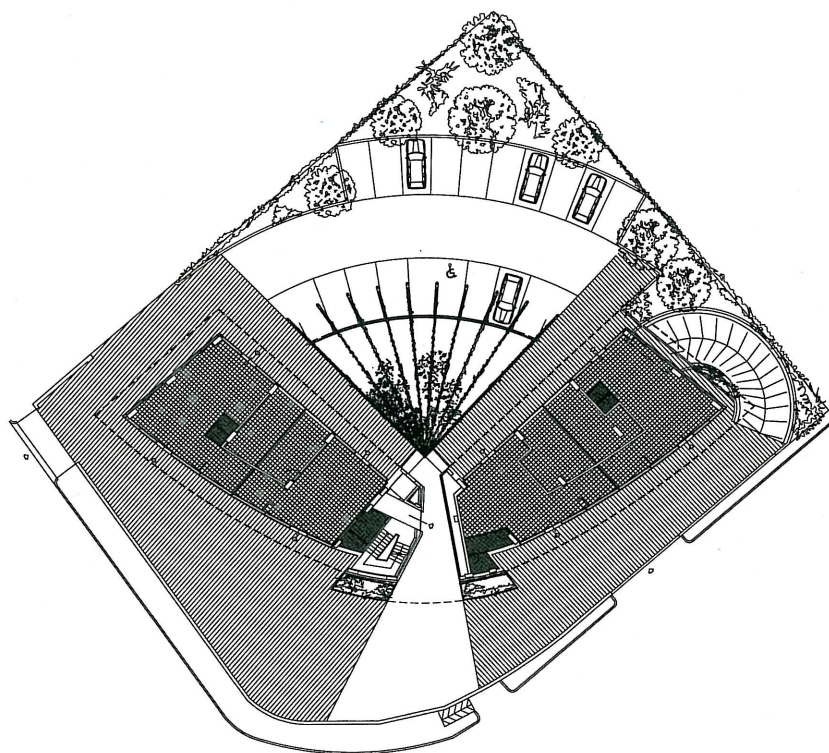
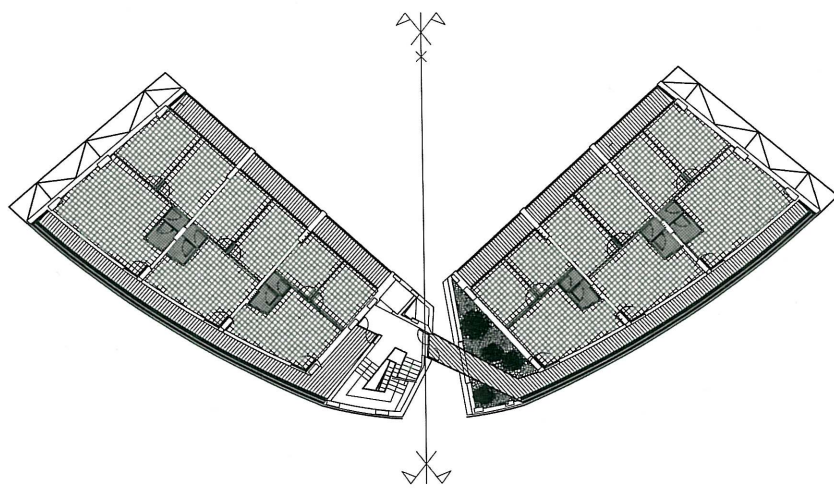
*At the under-roof level, a curtain glass window sheltered by a system of inside curtains crowns the entire building.*



Schizzo, pianta del primo piano e planimetria generale dell'edificio realizzato nell'area Ex Ducati a Rimini con funzioni commerciali e per uffici.

Nella pagina a fianco, particolare del giardino verticale che riveste le facciate.

*Sketch, first-floor plan and site plan of the building constructed on the site of old Ducati plant in Rimini to provide retail and office facilities. Opposite page, detail of the vertical garden covering the façades.*



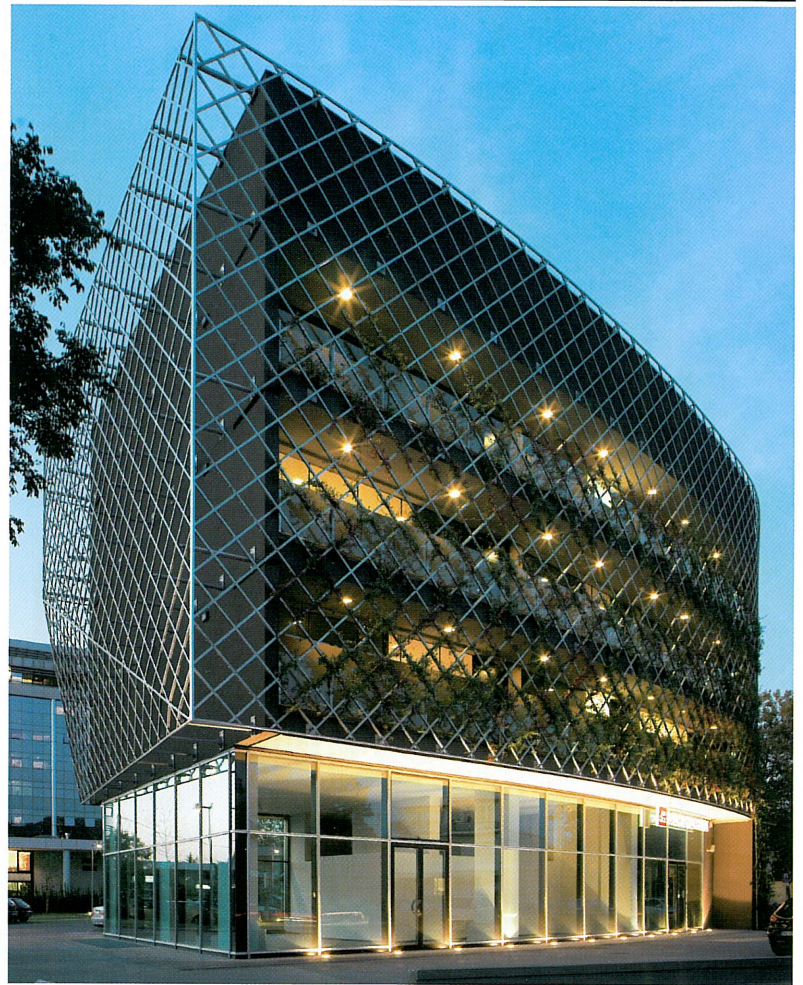
**Credits**  
**Project:** Mario Cucinella Architects  
**Design Team:** Mario Cucinella, Elizabeth Francis, Davide Paolini, Enrico Iacone  
**Site Management and Coordination:** Massimo Morandi  
**Structures:** Fabio Lombardini, Gilberto Sarti  
**Technical Projects:** Tecnostudio, Polistudio  
**General Contractor:**

Edile Carpentieri  
**Lighting:** iGuzzini, ing. Castaldi, Ares  
**Inox Structures:** Saiv  
**Frameworks:** Artinfissi  
**Wood Panels and Cladding:** Rizzotto (Prodema wood panels)  
**Facade Cladding:** Facadesign  
**Fiber Concrete and Plasteboard:** Iso 3

**Electrical Plants:** Raimondi e Montanari  
**Hydro-Thermal Plants:** Idrotermica Dica  
**Greenery:** Pesaresi  
**Earthworks:** Baschetti  
**Stone Cladding:** Mastrogiacomo  
**Ceramics Cladding:** Ceramiche Imola  
**Reinforced Concrete:** Adriacal  
**Lifts:** Bama

**Painting:** Restaino  
**Doors:** Comeca  
**Wooden Roofs:** Martini Legnami  
**Equipment:** Adriatica Macchine  
**Building Materials:** Anelli Servizi  
**Ceramics Installation:** Librizzi  
**Prefab Floors:** Ripabianca  
**Client:** Edile Carpentieri





Sopra e nella pagina a fianco, le facciate verso la strada, caratterizzate da un involucro realizzato con una griglia a maglia larga, di 60x60 cm in acciaio inox, fissata alla struttura dei ballatoi di accesso agli uffici

e sulla quale crescono essenze rampicanti (gelsomino rincosperum). Sotto, le facciate che si aprono su un giardino interno.

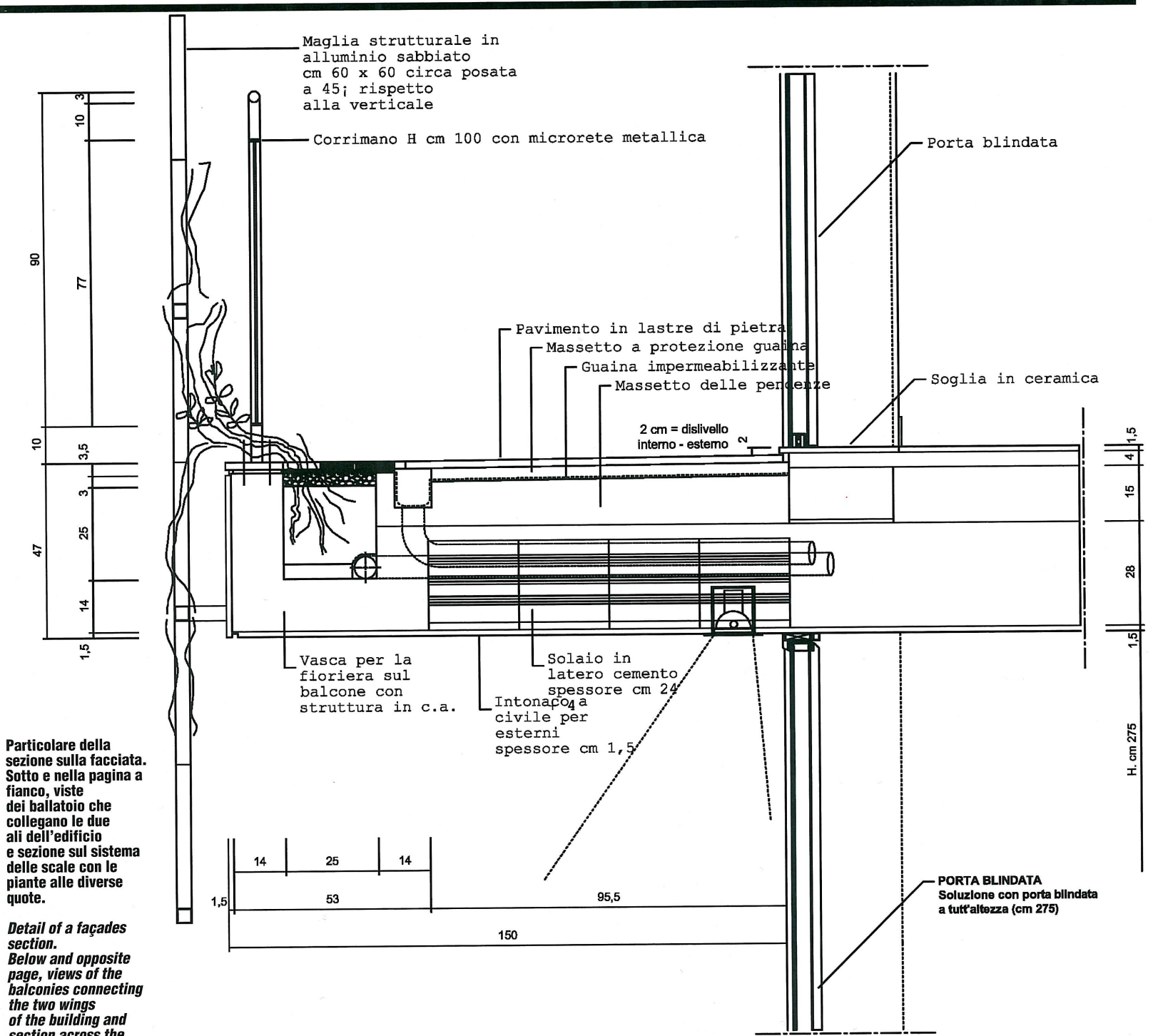
*Above and opposite page, the façades over by the streets,*

*featuring a shell composed of a wide-knit 60x60 cm grid made of stainless steel, connected to the structure of entrance balconies to the offices, where climbing plants (gelsomino rincosperum) have*

*been planted. Below, the façades opening up onto an internal garden.*







**Particolare della sezione sulla facciata. Sotto e nella pagina a fianco, viste dei ballatoio che collegano le due ali dell'edificio e sezione sul sistema delle scale con le piante alle diverse quote.**

**Detail of a façades section. Below and opposite page, views of the balconies connecting the two wings of the building and section across the stairways system with plants set at various heights.**

