

# CA

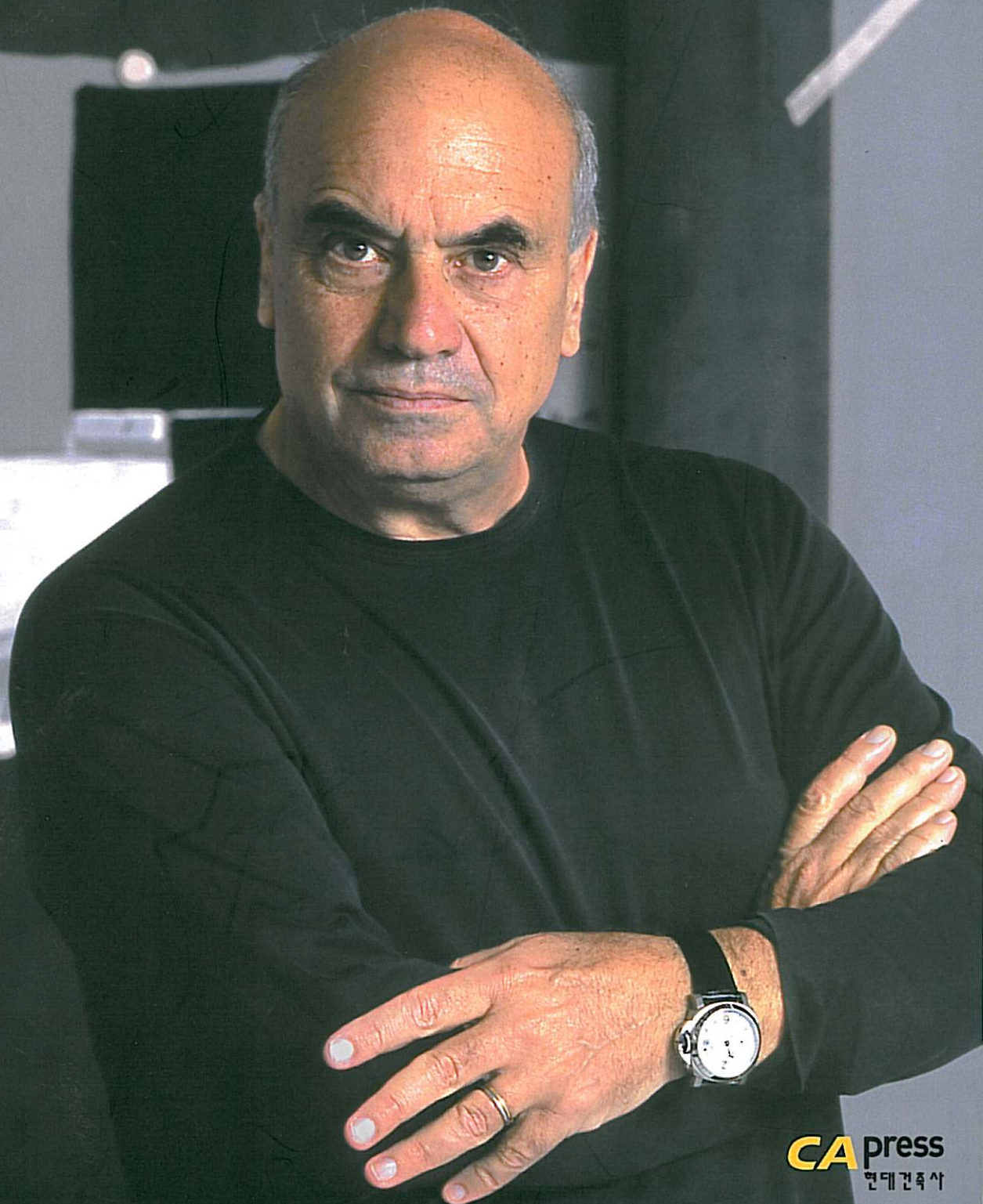
JUNE 2005 Vol.61 현대건축  
Contemporary Architecture

## M fuksas ARCH

Essay \_ in the Boundary-Architecture & Urbanism

Works \_ Ferrari Research Center, New Milan Trade Fair,  
Grappa Nardini

Planning Projects \_ San Giacomo Church and Community



9 771228 126001  
ISSN 1228-1263

CApress  
현대건축사

# Regione Piemonte New Headquarters - Torino, Italy

피에몬테 주 신 청사 - 토리노, 이탈리아

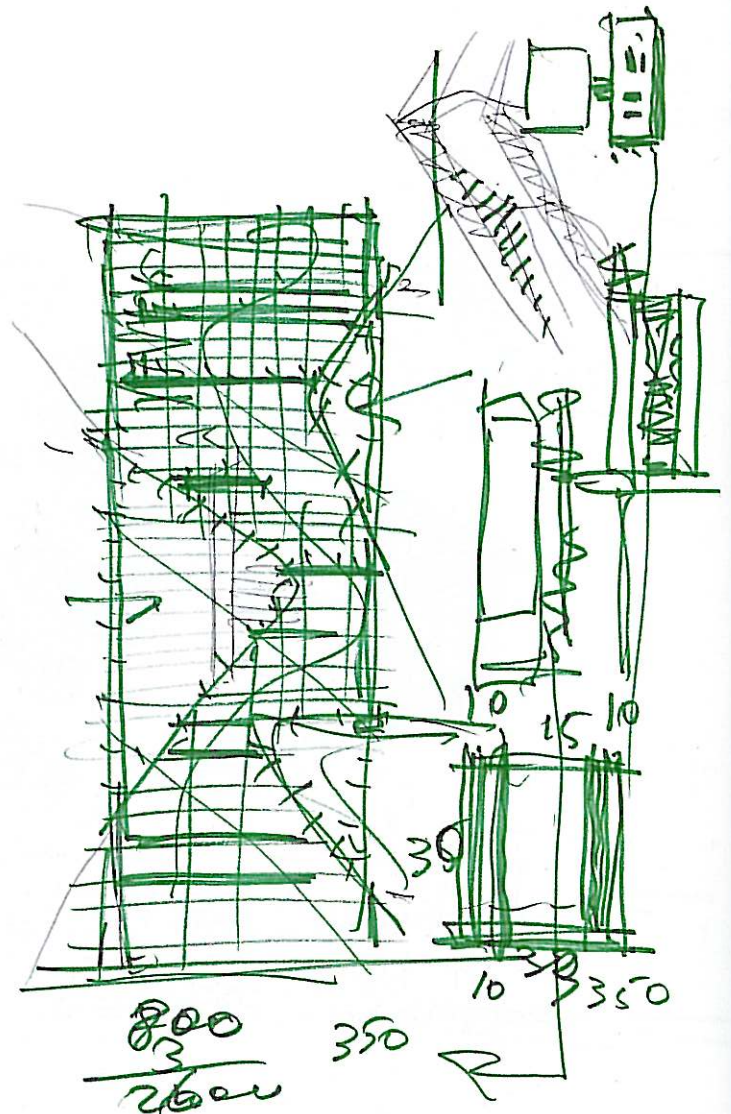
A new landmark for Torino, a symbolic building, easily recognized, not an isolated object but the central element of a vast and complex system. The project for the new Headquarters of the Region of Piemonte not only creates a dialogue with its adjacent buildings but with its context at a regional scale. With its orientation based on the Cardinal Points, the building establishes its relationships with the surrounding natural elements: the mountains, the plains, the river, and the hills. The intervention is anchored within a proposal to re-define the site and its key feature: the termination of a central axis. The intervention aligns itself to this spine in a flexible manner, making it an effective catalyst for the overlapping of function throughout the day and night. Based on its capacity to merge with its environment, at both a spatial and functional level, its representative and institutional value remains beyond the realm of rhetoric.

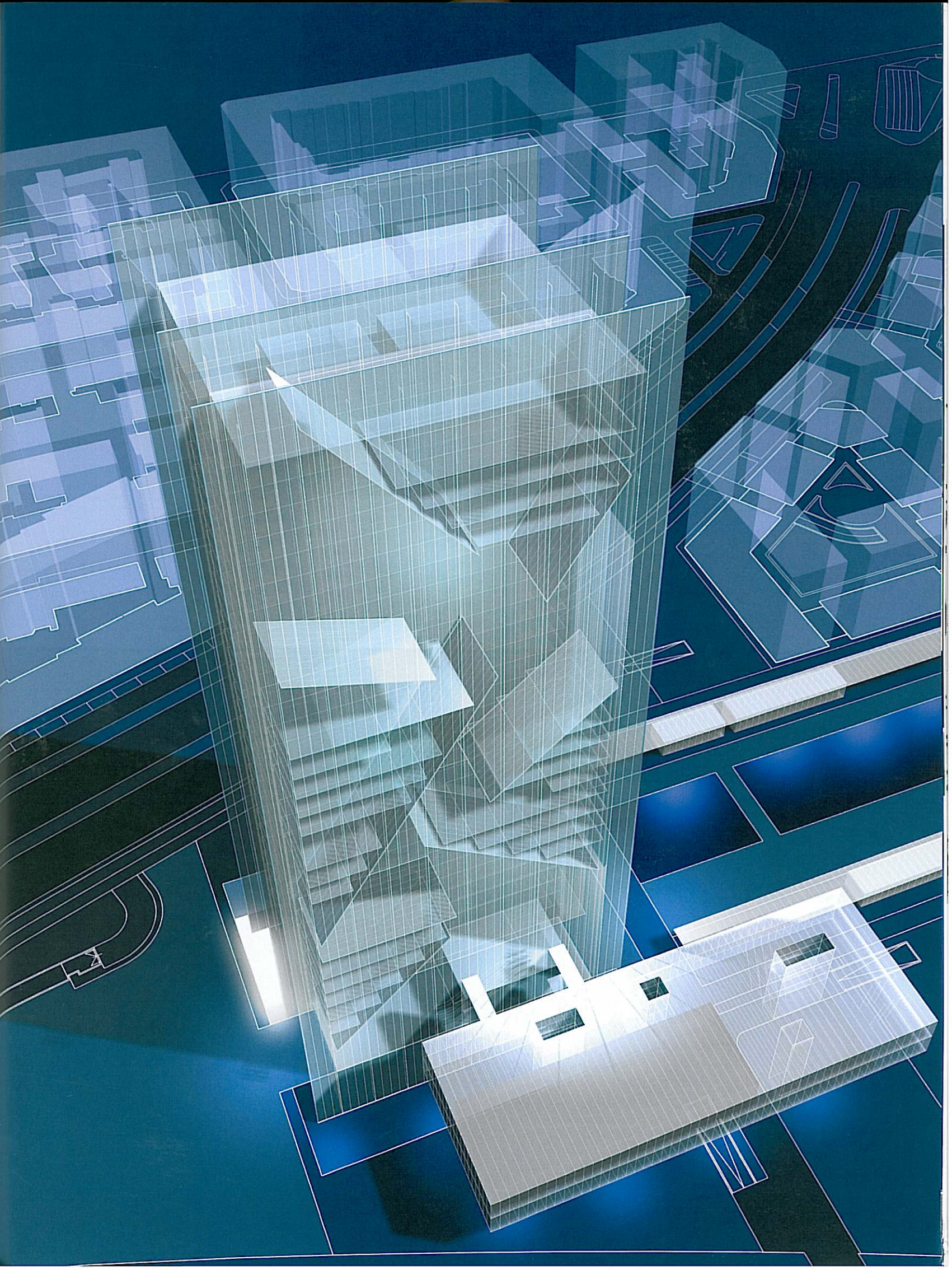
The complex is composed of two elements: the tower in which are located the offices of the Region and a lower building containing the Congress Centre and other services for the city. The interface between the two is the 'great void' representing the unifying space of the entire complex, functioning as an atrium for the offices as well as for the Congress Centre and its adjoining public spaces. Celebrative in scale, it remains transparent, permeable, a lively filter through which the building encounters the city and the city enters into the building.

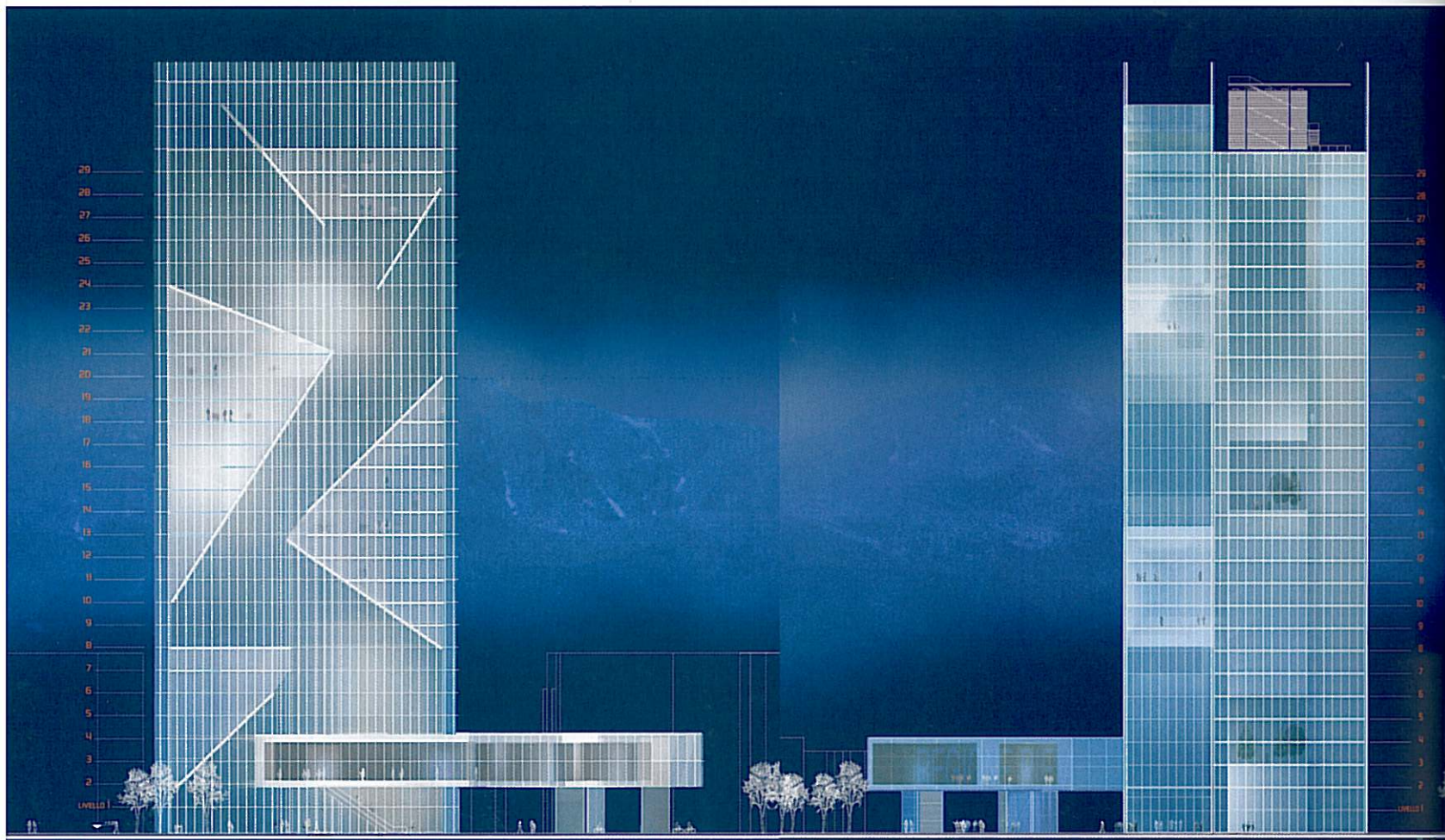
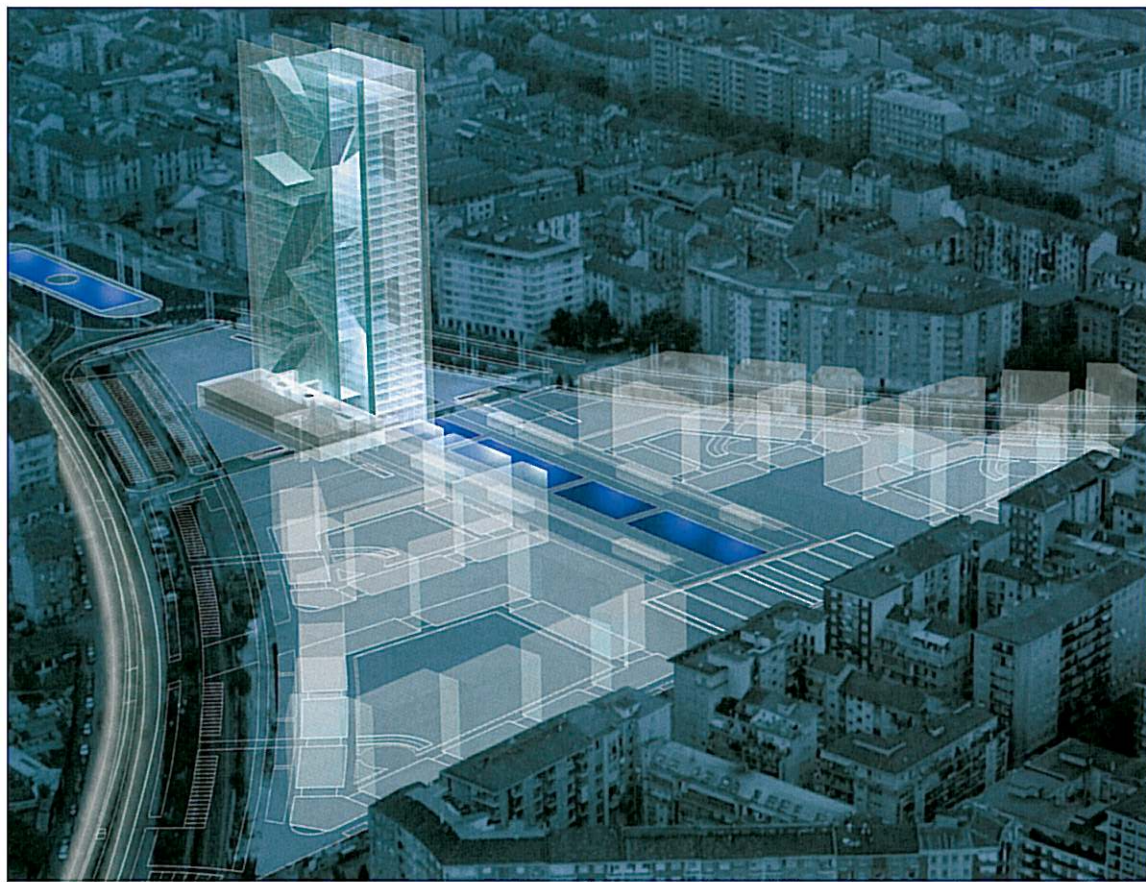
Location Torino, Italy  
Program Offices, Exhibition Centre, Auditorium  
International Competition Winning Project  
Total Area 35,000m<sup>2</sup>  
Commitment Regione Piemonte  
Costruction Period 2001-2005

이 건물은 토리노 시의 새로운 명소이자 상징적 건물로 쉽게 눈에 띄며 광대하고 복합적 시스템을 가진 가진 중추적인 요소이다. 이 프로젝트는 인접 건물뿐만 아니라 지역적 규모의 컨텍스트를 고려하여 호흡하고 있으며, 기본 방위를 고려하여 주위를 둘러싸고 있는 산이나 평지, 강, 언덕과 같은 자연적 요소와 관계를 설정한다. 이러한 개입의 의도는 장소와 그 핵심적인 특색을 새로이 정의하려는 것이다. 더불어 밤과 낮 동안 중복되는 기능에 대한 효율적인 촉매의 역할을 하도록 하여 유연한 운용을 도모한다. 공간과 기능적 측면에서 환경과의 자연스런 조화를 기초로 하였기 때문에 그 상징적 가치는 말로 다 표현할 수 없을 정도이다.

이 단지는 두 요소로 구성되어 있는데 그 하나는 지역 사무소가 입주해 있는 타워이고 다른 하나는 의회 센터와 시의 기타 행정 서비스를 위한 공간이 마련되어 있는 낮은 타워이다. 이 두 건물 사이 중간 영역은 의회 센터나 인접한 공적 공간은 물론 사무공간에 대한 중정의 역할을 하는 '거대한 빈 공간'이며, 이는 인근 공공 공간들을 위한 아트리움으로 기능한다. 놀라운 규모의 이 건물은 도시와 건물을 조우케 하는 투명하고 투과성이 있는 활기찬 여과장치라 할 수 있다.

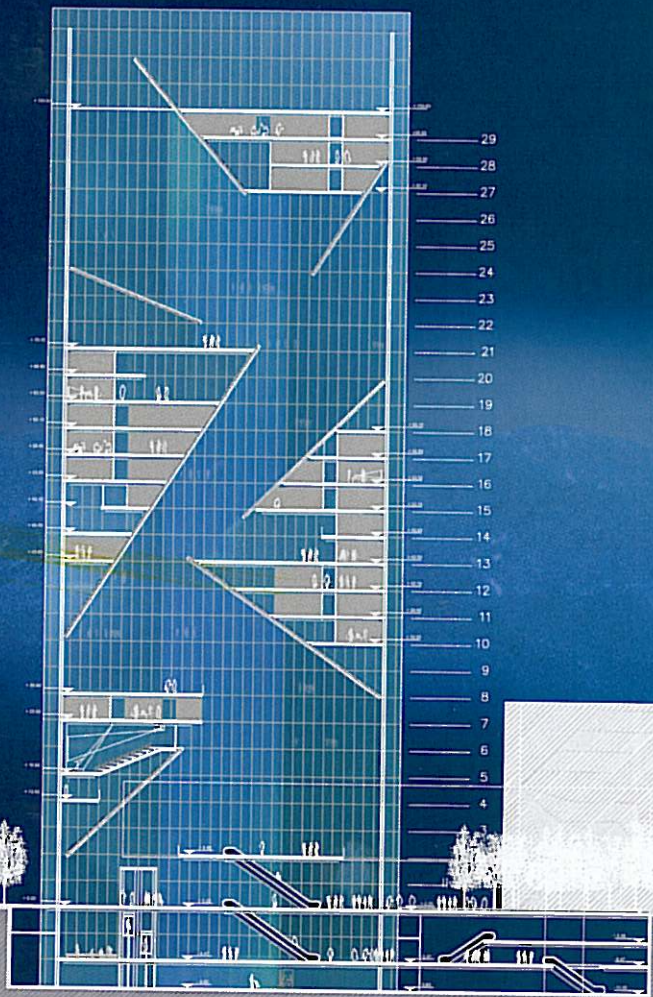






Elevation I

Elevation II



Section A-A'



Section B-B'